

## Установка системы усиления сотового сигнала

В данном руководстве представлены основные правила установки системы усиления сигнала VEGATEL. Более подробная информация содержится в **инструкции по эксплуатации**.

### Шаг 1.

Установка уличной антенны

### Шаг 2.

Установка репитера

### Шаг 3.

Установка комнатной антенны

### Шаг 4.

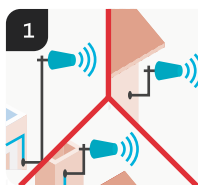
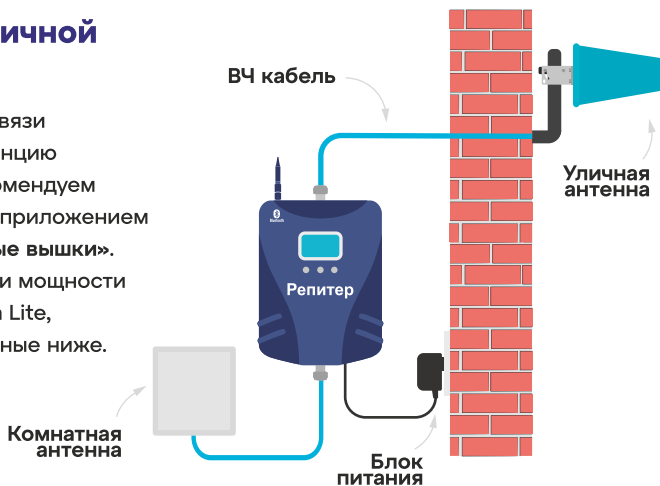
Настройка системы усиления сигнала

## Шаг 1. Установка уличной антенны

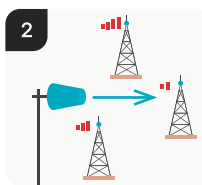
Для определения стандарта связи и направления на базовую станцию усиливаемого оператора рекомендуем воспользоваться бесплатным приложением для Android «**VEGATEL: Сотовые вышки**». Ориентируйтесь на показатели мощности и качества сигнала из раздела Lite, а также правила, представленные ниже.



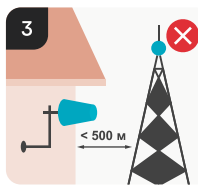
Загрузить приложение VEGATEL: Сотовые вышки



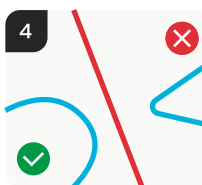
1 Рекомендуем закрепить антенну высоко на мачте, вытяжной трубе или на стороне здания, где сигнал более сильный. Если крыша с металлическим покрытием, то антенну расположите над ней.



2 При наличии нескольких сотовых операторов уличную антенну необходимо направить на базовую станцию того оператора, чей сигнал слабее остальных.



3 Если вышка сотового оператора находится ближе 500 м, то уличную антенну необходимо убрать из ее зоны прямой видимости.



4 Не допускается прокладка кабеля с сильными перегибами и заломами. Все используемые разъемы необходимо беречь от повреждений и не разбирать.

Соблюдение всех пунктов инструкции – гарантия работоспособности и эффективности системы усиления сигнала VEGATEL!

**НУЖНА ПОМОЩЬ?**

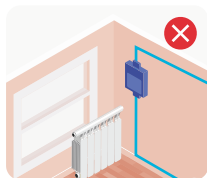
Техническая поддержка:

**+7 (495) 255-04-19**

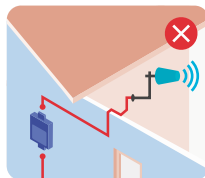
## Шаг 2. Установка репитера

Установите репитер в удобном для вас месте и подключите к нему антенны.

**Эксплуатация репитера без антенн может привести к выходу его из строя!**



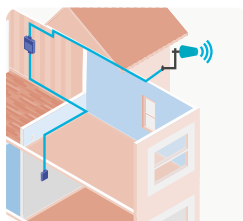
Не устанавливайте репитер рядом с обогревательными приборами и системами отопления.



Запрещается включение питания пока уличная и комнатная антенны не будут установлены правильно и подключены к репитеру.

## Шаг 3. Установка комнатной антенны

Для обеспечения необходимой экранировки между внутренней и уличной антеннами требуется:



- 1) Устанавливать комнатную антенну как можно ниже и дальше от уличной.
- 2) Располагать антенны через максимальное количество экранирующих препятствий друг от друга (стены, перекрытия и т.д.).
- 3) Рекомендуем устанавливать комнатную антенну ближе к месту необходимого усиления сотовой связи.

**! Комнатную и уличную антенны запрещено:**

- Направлять друг на друга.
- Устанавливать их на стенах одной комнаты.

## Шаг 4. Настройка системы усиления сигнала

**1** Перед включением питания убедитесь, что антенны установлены правильно и подключены к репитеру.

**2** После включения и загрузки репитера обратите внимание на индикатор «экранировка», он должен гореть постоянно. Мигание индикатора означает, что уличная антенна ловит сигнал от комнатной. В этом случае требуется расположить их еще дальше друг от друга и через большее количество экранирующих препятствий.

**3** Отрегулируйте направление уличной антенны, ориентируясь на показатели мощности и качества сигнала с помощью мобильного приложения «VEGATEL: Сотовые вышки». Сигнал должен быть максимальным, но не вызывать срабатывание индикатора «перегрузка» на репитере. Замеры необходимо проводить рядом с комнатной антенной.

**Настройка системы усиления сигнала завершена.  
Желаем приятной эксплуатации!**

Соблюдение всех пунктов инструкции – гарантия работоспособности и эффективности системы усиления сигнала VEGATEL!

**НУЖНА ПОМОЩЬ?**

Техническая поддержка:

**+7 (495) 255-04-19**